

# Bauteilprüfungen im Eisenbahnwesen

Die **Technische Versuchs- & Forschungsanstalt** befasst sich seit ihrer Gründung 1901 mit Bauteilprüfungen im Eisenbahnwesen. Unsere Dienstleistungen reichen vom Gleisunterbau über Schiene, Rad, Maschinenkomponenten zu Oberleitungen, deren Verbindungen und Abspannungen.

## Unsere Dienstleistungen:

### Bauteilprüfungen für

- Schienenbefestigungssysteme gemäß EN 13481 und EN 13146
- Gleis- und Weichenschwellen gemäß EN 13230
- Hohlwand-Gleis- und Weichenschwellen gemäß EN 16431
- Aluminothermisch geschweißte Schienen gemäß EN 14730
- Abbrennstumpfgeschweißte Schienen gemäß EN 14587
- Isolierstöße, Spannelemente gemäß technischen Lieferbedingungen
- Ausziehversuche von Befestigungskomponenten gemäß EN 13481
- Zwischenplatten, Unterschottermatten (Federkennlinien) gemäß technischen Lieferbedingungen
- Fahrleitungskomponenten (Fahrdraht, Abspannseile, Verbindungselemente) gemäß technischen Lieferbedingungen

### Individuelle Prüfungen und Dienstleistungen

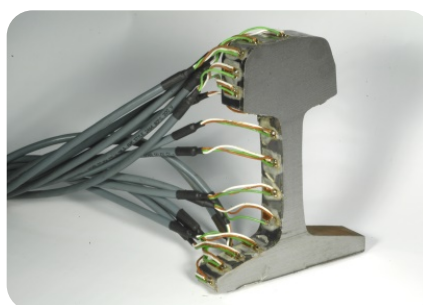
- Belastungsversuche (bis 2500 kN), Dauerschwingversuche, Federkennlinien
- Eigenspannungsanalysen (Freischneidemethode und Bohrlochmethode)
- Monitoring und Vor Ort - Messungen an Fahrzeug und Schiene im Betrieb
- Korrosionsprüfungen gemäß entsprechenden Normen
- Schadensanalysen von Bauteilen gemäß VDI 3822
- Chemische Analysen und Metallographie
- Begleitung von Produktentwicklungsprozessen
- Spezielle Anwendungen auf Anfrage



### Ihr Nutzen:

- hochqualitative Ausführung der Prüfungen
- Termintreue
- Umsetzung kundenspezifischer Anforderungen und Lösungen

Wir legen Ihnen gerne ein **attraktives Angebot**. Besuchen Sie uns für ein erstes Gespräch. Weitere Informationen zu unseren Dienstleistungen finden Sie unter [www.tvfa.at](http://www.tvfa.at).



### Ansprechpartner

**DI Dr. techn. Gernot Wagner**  
T +43 (0) 664-60588 6416  
[gernot.wagner@tvfa.at](mailto:gernot.wagner@tvfa.at)

Technische Versuchs- und  
Forschungsanstalt GmbH  
Gutheil-Schoder-Gasse 17, 1230 Wien